

Technische handleiding SHERPASCOPIC 2272 250 tot 2272 253

Conform de norm NF P 93-353(PIRL).

Het merk NF garandeert conformiteit met de normen NF 93-352 en met referentiekader NF 096 voor de PIR)

Een lichtgewicht individuele verrijdbare platform met NF 96 certificering moet uitsluitend gebruikt worden met alle elementen van hetzelfde merk.

Het NF-merk is een collectief certificeringsmerk dat aangeeft dat het product of de dienst voldoet aan de veiligheids- en kwaliteitskenmerken. Het wordt afgegeven door Afnor Certification (een dochteronderneming van de groep Afnor), evenals door bepaalde instellingen die deel uitmaken van het NF-netwerk (CSTB, FCBA, LNE, enz.) en door Afnor Certification gemachtigd zijn om certificeringswerkzaamheden uit te voeren.

Referenties							Afmetingen pakket (m)
02272_250	2,13	0,78 tot 1,02	2,78 tot 3,02	3 tot 4	1,39 tot 1,57	23,1	2,13 x 0,66 x 0,38
02272_251	2,44	1,07 tot 1,53	3,07 tot 3,53	5 tot 7	1,61 tot 1,97	26,4	2,44 x 0,66 x 0,38
02272_252	3,20	1,76 tot 2,23	3,76 tot 4,23	8 tot 10	2,15 tot 2,52	31,0	3,20 x 0,66 x 0,38
02272_253	3,20	1,76 tot 2,46	3,76 tot 4,46	8 tot 11	2,15 tot 2,73	33,0	3,20 x 0,66 x 0,38



1. Productbeschrijving

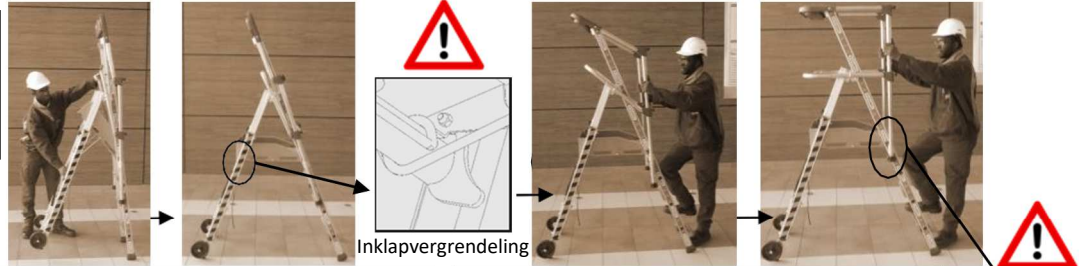
Dit Individuele Verrijdbare Platform (PIR: Plateforme Individuelle Roulante) wordt gebruikt voor onderhouds- en montagewerkzaamheden Dit platform wordt gebruikt door een enkele werker die op het werkbordes staat.

Dit platform heeft twee wielen die niet zwenken, voor het verplaatsen van het platform.

Dit platform heeft twee afzonderlijk instelbare stabilisatoren voor alle modellen. Met de stabilisatoren kan het product stabiel worden gezet onder normale gebruiksomstandigheden zoals die worden gehanteerd door de toepasselijke norm.

2. Gebruik

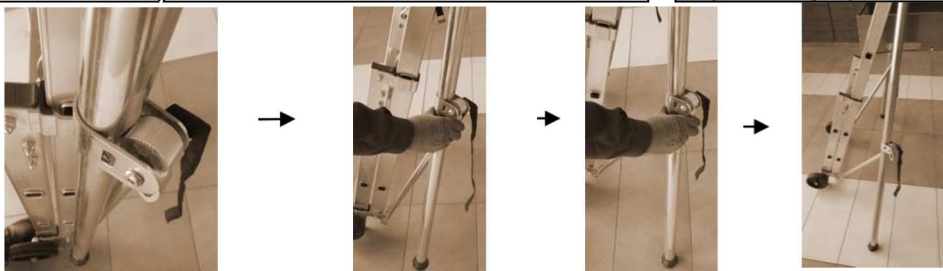
2.1. Opzetten



Monteer de wielen volgens handleiding 61029/280 van de doos

Vouw het platform helemaal uit en klap het werkbordes omlaag. Het platform moet vlak staan en steunen op de treden.

De reling uitklappen Als deze is uitgeklappt, zorgen automatische grendels ervoor dat hij niet terugklapt.



DE STABILISATOR MOET VERGRENDELD ZIJN

Zet de stabilisator uit en zet hem vast met de vergrendeling De stabilisator staat goed als hij in contact is met de grond. Als de vergrendeling vastzit, kan het product gebruikt worden.

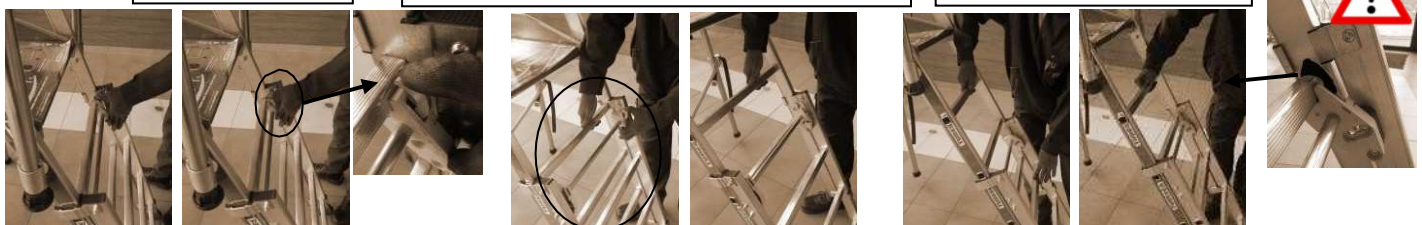


Maak de vergrendelhaak vrij

Zet de grendel open
Trek aan de trede om het product vast te houden

Schuif de trap omhoog naar de gewenste hoogte

De haak moet vergrendeld zijn.



Technische handleiding SHERPASCOPIC 2272 250 tot 2272 253

2.2. Beklimmen



ZET HET TOEGANGSHEK
VAST IN DE KLEM.

Open het toegangshek en stap op het werkbordes. Sluit daarna het toegangshek om het product veilig te gebruiken.

2.3. Verplaatsen



Uitgeklapt verplaatsen



Ingeklapt verplaatsen

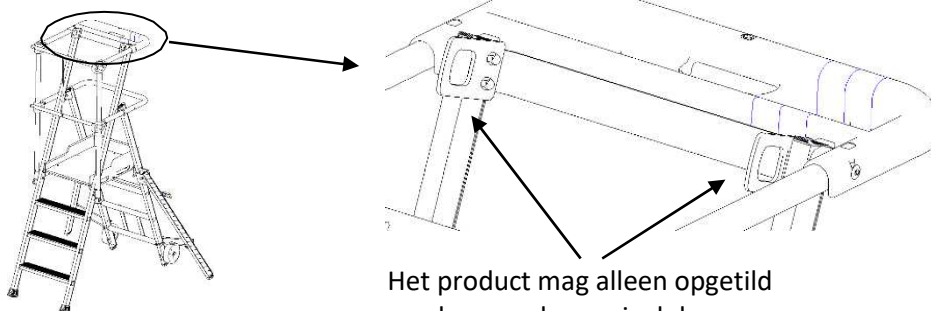
2.4 De werkposities



2.5. Inklappen:

Volg hiervoor de stappen voor het opzetten in omgekeerde volgorde.

2.6. Optillen van het product



Het product mag alleen opgetild worden aan de speciaal daarvoor bedoelde ringen.

3. Gebruiksadvies:

- + Platform niet gebruiken zonder de relingen en achter een hek dat niet vastgeklikt is.
- + De oppervlakken waarop het platform steunt, moeten horizontaal en slipvrij zijn.
- + Alle poten van het platform moeten op de grond steunen.
- + Gebruik een onderlegplaat bij een zachte ondergrond
- + Plaats het platform uit de buurt van open spanningsbronnen
- + Zorg ervoor dat het platform niet beschadigd raakt en ga er voorzichtig mee om.
- + Beklim en daal af met het gezicht naar het platform.
- + Draag veiligheidsschoenen met voldoende grip.
- + Gebruik het platform niet als u last heeft van duizeligheid of bij vermoeidheid.
- + Gebruik het platform alleen als de stabilisatoren uitgeklapt zijn.
- + Gebruik het platform niet om spullen mee te vervoeren.

4. Onderhoud:

- + Controleer voor elk gebruik of het platform in goede staat verkeert (staat en vorm van de onderdelen, gebruik bij vervanging alleen onderdelen van TUBESCA-COMABI, zie aftersales serviceblad <https://www.tubesca-comabi.com/fr/centre-de-documentation> rubriek overzicht onderdelen AS
- + Maak het platform na elk gebruik schoon met een doek.
- + Dit platform moet regelmatig worden gecontroleerd en de resultaten van deze controles moeten worden vastgelegd